

Electroválvulas para Fluidos

Serie 04F

Electroválvulas de Accionamiento Indirecto

Materiales y componentes:

**Cuerpo:** Latón  
**Juntas:** NBR - FKM - EPDM  
**Tubo guía:** Acero inox.  
**Núcleo fijo y móvil:** Acero inox.  
**Muelle:** Acero inox.

**Presión máx. admisible:** 25 bar (Ver tabla)

**Diámetro operador:** 10 mm.

**Temperatura ambiente con bobina de clase H:** -10° C a +80° C

**Juntas NBR:**

**Temperatura:** -10° C a +90° C  
**Fluido:** Aire, gas inerte, agua máx. 75° C, aceites minerales, gasóleo, fueloil.

**Juntas FKM:**

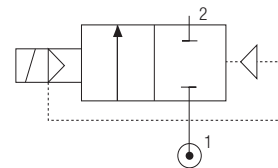
**Temperatura:** -10° C a +140° C  
**Fluido:** Aceites minerales, gasolina, fueloil.

**Juntas EPDM:**

**Temperatura:** -10° C a +140° C  
**Fluido:** Agua caliente, vapor (presión máx. 2,5 bar)

2/2 Vías NC

Con mando manual y pin de regulación



**Bobina no incluida**

Ver página 264



Materiales y componentes:

**Cuerpo:** Latón  
**Juntas:** NBR - FKM - EPDM  
**Tubo guía:** Acero inox.  
**Núcleo fijo y móvil:** Acero inox.  
**Muelle:** Acero inox.

**Presión máx. admisible:** 10 bar

**Diámetro operador:** 13 mm.

**Temperatura ambiente con bobina de clase H:** -10° C a +80° C

**Juntas NBR:**

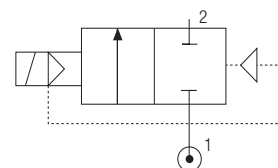
**Temperatura:** -10° C a +90° C  
**Fluido:** Aire, gas inerte, agua máx. 75° C, aceites minerales, gasóleo, fueloil.

**Juntas FKM:**

**Temperatura:** -10° C a +140° C  
**Fluido:** Aceites minerales, gasolina, fueloil.

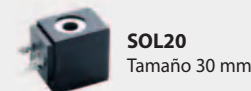
**Juntas EPDM:**

**Temperatura:** -10° C a +140° C  
**Fluido:** Agua caliente, vapor (presión máx. 2,5 bar)



**Bobina no incluida**

Ver página 264



Código	Juntas	Tamaño ISO 228	Ø mm	Viscosidad Máx cSt	Kv m³/h	Potencia		ΔP bar	
						DC W	AC VA	mín	máx
04F 07 1 18 N 1	NBR	3/4"	18	25	5.56	6.5	-	0.15	11.2
04F 07 1 18 V 1	FKM					8	-	0.15	25
04F 07 1 18 E 1	EPDM					-	7.5	0.15	13.8
04F 09 1 25 N 1	NBR	1"	25	25	10.97	6.5	-	0.15	11.2
04F 09 1 25 V 1	FKM					8	-	0.15	25
04F 09 1 25 E 1	EPDM					-	7.5	0.15	13.8
● 04F XF 1 40 N 1	NBR	1" 1/4	40	25	24	8	-	0.20	10
04F XF 1 40 V 1	FKM					14	-	0.20	10
04F XF 1 40 E 1	EPDM					-	14	0.20	10
● 04F XG 1 40 N 1	NBR	1" 1/2	40	25	25.3	8	-	0.20	10
04F XG 1 40 V 1	FKM					14	-	0.20	10
04F XG 1 40 E 1	EPDM					-	14	0.20	10
● 04F XH 1 50 N 1	NBR	2"	50	25	41	8	-	0.20	10
04F XH 1 50 V 1	FKM					14	-	0.20	10
04F XH 1 50 E 1	EPDM					-	14	0.20	10

● Opciones standard recomendadas